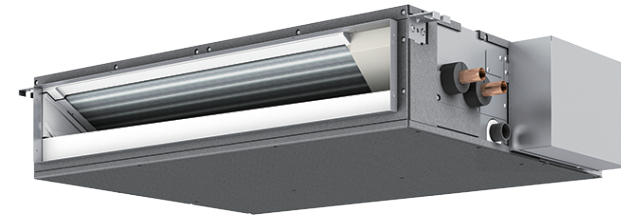


Productfiche PEFY-W15VMS

Binnenunit		PEFY-W15VMS-A	
Koeling	Nominale capaciteit	kW	1,7
	Opgenomen vermogen	kW	0,03
Verwarming	Nominale capaciteit	kW	1,9
	Opgenomen vermogen	kW	0,03
Specificaties	Afmetingen (B x D x H)	mm	790 x 700 x 200
	Gewicht	kg	19,0
	Geluidsdruk	dB(A)	22-24-25
	Luchtvolume	m ³ /u	300-330-420
Specificaties rooster	Beschikbare statische druk	Pa	5-15-35-50
	Afmetingen (B x D x H)	mm	-
	Gewicht	kg	-
Koeltechnische gegevens	Diameter gasleiding	"	20
	Diameter vloeistofleiding	"	20
Elektrische gegevens	Voedingsspanning	V;f;Hz	230;1;50
	Voedingskabel	mm ²	3G 2,5
	Nominale stroom	A	0.24
	Afzekering	A	0.24
	Communicatiekabel	mm ²	2x1,5 + S



Fiche produit PEFY-W15VMS

Unité intérieure		PEFY-W15VMS-A	
Froid	Capacité nominale	kW	1,7
	Puissance absorbée	kW	0,03
Chauffage	Capacité nominale	kW	1,9
	Puissance absorbée	kW	0,03
Spécifications	Dimensions (L x P x H)	mm	790 x 700 x 200
	Poids	kg	19,0
	Pression acoustique	dB(A)	22-24-25
	Débit d'air	m ³ /h	300-330-420
Spécifications grille	Pression statique disponible	Pa	5-15-35-50
	Dimensions (L x P x H)	mm	-
Données frigorifiques	Poids	kg	-
	Diamètre conduite gaz	"	20
Données électriques	Diamètre conduite liquide	"	20
	Alimentation électrique	V;ph;Hz	230;1;50
	Câble d'alimentation	mm ²	3G 2,5
	Intensité nominale	A	0.24
	Taille de fusible recommandée	A	0.24
	Câble de communication	mm ²	2x1,5 + S

